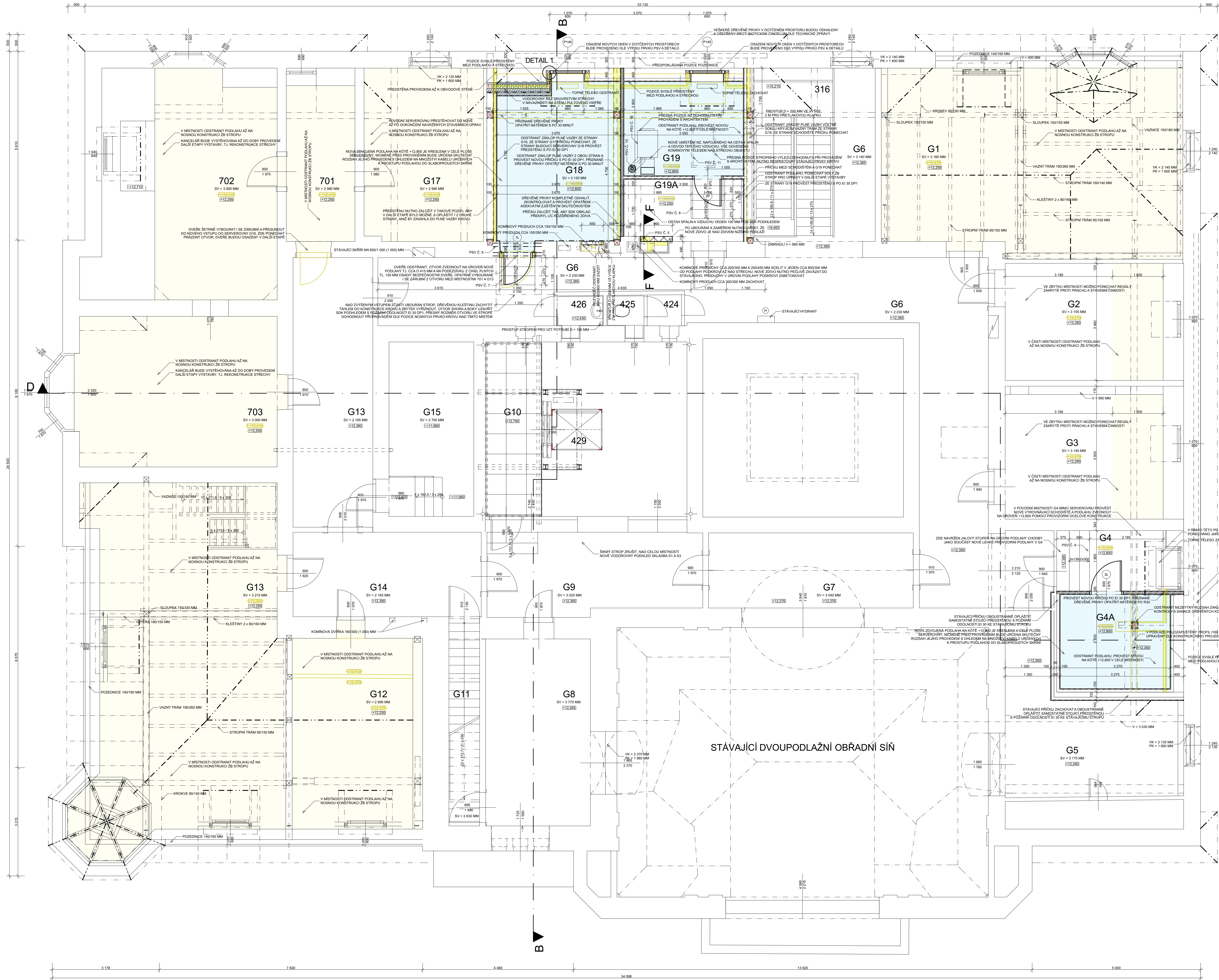


PŮDORYS PODKROVÍ MĚŘÍTKO 1:50



LEGENDA MÍSTNOSTÍ PODKROVÍ

ČÍSLO	NÁZEV MÍSTNOSTI	MP	NÁŠLAPNÁ VRSTVA PODLAHY	OZN.	ÚPRAVA POVRCHU STĚN	POOHLED	POZNÁMKA
G1	PŮDA	49.0	OČIŠTĚNÁ STÁVAJÍCÍ ŽB STROPNÍ DESKA	K1.6	STÁVAJÍCÍ	STÁVAJÍCÍ	STÁVAJÍCÍ MÍSTNOST – ODSTRANIT PODLAHU
G2	ARCHIV	18.7	OČIŠTĚNÁ STÁVAJÍCÍ ŽB STROPNÍ DESKA	K1.8	STÁVAJÍCÍ	STÁVAJÍCÍ	STÁVAJÍCÍ MÍSTNOST – ODSTRANIT PODLAHU
G3	ARCHIV	21.3	OČIŠTĚNÁ STÁVAJÍCÍ ŽB STROPNÍ DESKA	K1.8	STÁVAJÍCÍ	STÁVAJÍCÍ	STÁVAJÍCÍ MÍSTNOST – ODSTRANIT PODLAHU
G4	SKLAD	5.7	STÁVAJÍCÍ CEMENTOVÝ POTĚR + KONSTRUKCE PSV Č. 9		STÁVAJÍCÍ	STÁVAJÍCÍ	STÁVAJÍCÍ MÍSTNOST ROZDĚLENÁ NA DVE
G4A	SERVEROVNA II	9.3	NOVÁ ZDVOJENÁ PODLAHA S ANTISTATICKOU KRYTINOU	P1.1, K1.1	NOVÝ SOKL KE ZVOLENÉ KRYTINĚ	NOVÝ SDK PODHLED SV = 2 500 MM	STÁVAJÍCÍ MÍSTNOST
G5	HUDEBNÍ SALONEK	19.7	STÁVAJÍCÍ TERACO		STÁVAJÍCÍ	STÁVAJÍCÍ	STÁVAJÍCÍ MÍSTNOST
G6	CHODBA	61.9	STÁVAJÍCÍ TERACO		STÁVAJÍCÍ	STÁVAJÍCÍ	STÁVAJÍCÍ MÍSTNOST
G7	SKLAD	13.5	STÁVAJÍCÍ TERACO		STÁVAJÍCÍ	STÁVAJÍCÍ	STÁVAJÍCÍ MÍSTNOST
G8	SKLAD	17.2	STÁVAJÍCÍ TERACO		STÁVAJÍCÍ	STÁVAJÍCÍ	STÁVAJÍCÍ MÍSTNOST
G9	PŮDA	15.0	STÁVAJÍCÍ TERACO		STÁVAJÍCÍ	STÁVAJÍCÍ	STÁVAJÍCÍ MÍSTNOST
G10	PŘÍSTUPOVÁ LÁVKA K VÝTAHU	9.0	NOVÁ PROSKLENÁ KONSTRUKCE		STÁVAJÍCÍ	STÁVAJÍCÍ	STÁVAJÍCÍ MÍSTNOST
G11	SCHODIŠTĚ NA VEŽ	5.9	STÁVAJÍCÍ DŘEVĚNÉ SCHODIŠTĚ	K1.7	STÁVAJÍCÍ	STÁVAJÍCÍ	STÁVAJÍCÍ MÍSTNOST
G12	ARCHIV	22.2	OČIŠTĚNÁ STÁVAJÍCÍ ŽB STROPNÍ DESKA	K1.6	STÁVAJÍCÍ	STÁVAJÍCÍ	STÁVAJÍCÍ MÍSTNOST – ODSTRANIT PODLAHU
G13	PŮDA	58.8	OČIŠTĚNÁ STÁVAJÍCÍ ŽB STROPNÍ DESKA	K1.6	STÁVAJÍCÍ	STÁVAJÍCÍ	STÁVAJÍCÍ MÍSTNOST – ODSTRANIT PODLAHU
G14	CHODBA	14.0	STÁVAJÍCÍ TERACO		STÁVAJÍCÍ	STÁVAJÍCÍ	STÁVAJÍCÍ MÍSTNOST
G15	SKLAD	13.4	STÁVAJÍCÍ PVC		STÁVAJÍCÍ	STÁVAJÍCÍ	STÁVAJÍCÍ MÍSTNOST
G16	PŘÍRUCNÍ SKLAD	18.3	OČIŠTĚNÁ STÁVAJÍCÍ ŽB STROPNÍ DESKA	K1.5	STÁVAJÍCÍ	STÁVAJÍCÍ	STÁVAJÍCÍ MÍSTNOST – ODSTRANIT PODLAHU
G17	SERVEROVNA I	17.8	NOVÁ ZDVOJENÁ PODLAHA S ANTISTATICKOU KRYTINOU	P1.1, K1.1	NOVÝ SOKL KE ZVOLENÉ KRYTINĚ	NOVÝ SDK PODHLED SV = 2 600 MM	STÁVAJÍCÍ MÍSTNOST
G18	NÁHRADNÍ ZDROJ	10.1	NOVÁ ZDVOJENÁ PODLAHA S ANTISTATICKOU KRYTINOU	P1.1, K1.1	NOVÝ SOKL KE ZVOLENÉ KRYTINĚ	NOVÝ SDK PODHLED SV = 2 600 MM	STÁVAJÍCÍ MÍSTNOST
G19	PŘEDSÍŇ	6.4	STÁVAJÍCÍ ŽB STROPNÍ DESKA		STÁVAJÍCÍ	STÁVAJÍCÍ	STÁVAJÍCÍ MÍSTNOST
G20	PŘEDSÍŇ WC	1.0	STÁVAJÍCÍ KERAMICKÁ DLÁŽBA		STÁVAJÍCÍ	STÁVAJÍCÍ	STÁVAJÍCÍ MÍSTNOST
G21	KABÍNA WC	1.0	STÁVAJÍCÍ KERAMICKÁ DLÁŽBA		STÁVAJÍCÍ	STÁVAJÍCÍ	STÁVAJÍCÍ MÍSTNOST
G22	UMÝVÁRNA WC	1.3	STÁVAJÍCÍ KERAMICKÁ DLÁŽBA		STÁVAJÍCÍ	STÁVAJÍCÍ	STÁVAJÍCÍ MÍSTNOST
G23	KANCELÁŘ	10.5	OČIŠTĚNÁ STÁVAJÍCÍ ŽB STROPNÍ DESKA	K1.5	STÁVAJÍCÍ	STÁVAJÍCÍ	STÁVAJÍCÍ MÍSTNOST – ODSTRANIT PODLAHU
G24	KANCELÁŘ	25.0	OČIŠTĚNÁ STÁVAJÍCÍ ŽB STROPNÍ DESKA	K1.5	STÁVAJÍCÍ	STÁVAJÍCÍ	STÁVAJÍCÍ MÍSTNOST – ODSTRANIT PODLAHU
G25	HLSATELNA	25.3	OČIŠTĚNÁ STÁVAJÍCÍ ŽB STROPNÍ DESKA	K1.5	STÁVAJÍCÍ	STÁVAJÍCÍ	STÁVAJÍCÍ MÍSTNOST – ODSTRANIT PODLAHU

POZNÁMKY
- VÝKRES JE KRESLEN DLE ČSN EN ISO 7518:2000 VÝKRESY POZEMNÍCH STAVEB - KRESLENÍ DEMOLIC A PŘESTAVEB JAKO NOVÝ VÝKRES
- POŽADOVÁNO JE PROVEDENÍ FINÁLNÍ NIVELETY PODLAHY PODKROVÍ V JEDNÉ ÚROVNI, TOMUTO POŽADAVKU NUTNO PŘÍPUSOBIT PROVEDENÍ PODLAHOVÝCH DESEK V JEDNOTLIVÝCH PROSTORECH OBJEKTU.
- VŠEČKÉ NOVÉ KONSTRUKCE V REZU JSOU OPATŘENY SFAUROU A (NEBO) TLUSTOU ČAROU
- POŽADOVÁNO JE PROVEDENÍ FINÁLNÍ NIVELETY PODLAHY PODKROVÍ V JEDNÉ ÚROVNI, TOMUTO POŽADAVKU NUTNO PŘÍPUSOBIT PROVEDENÍ PODLAHOVÝCH DESEK V JEDNOTLIVÝCH PROSTORECH OBJEKTU.
- VŠEČKÉ POVRCHY PONECHANÝCH KONSTRUKCÍ V DOTČENÝCH PROSTORECH BUDOU OPATŘENY VICENÁSOBNÝM NÁSTRÍKEM PROVEDENÝM DLE TECHNICKÉ ZPRÁVY
- NOSNÉ DŘEVĚNÉ KONSTRUKCE BUDOU OPATŘENY NAVÍC DALŠÍ IMPREGNACÍ PODROBNĚ POPSANOU V TECHNICKÉ ZPRÁVĚ
- PRIZNANÉ NOSNÉ DŘEVĚNÉ KONSTRUKCE BUDOU OPATŘENY PROTIPOŽÁRNÍM MATERIEM S POŽÁRNÍ ODOLNOSTÍ R30
- ZALOŽENÍ PRÍČEK JE NUTNO PROVĚST S OHLEDEM NA POZICE PRVKŮ PLYNÝCH VAZEB VŽDY TAK, ABY PRÍČKY BYLO MOŽNÉ OPLÁSTIT Z OBOU STRAN, ANIŽ BY DŘEVĚNÉ PRVKY DO PRÍČKY ZASAHOVALY
- VŠEČKÉ NOVÉ ÚPRAVY PROSTORŮ BUDOU OPATŘENY SVISLÝMI, ŠÍKÝMI I VODOROVNÝMI SDK PODHLEDY A PŘEDSTĚNAMI DVOJITĚ OPLÁŠTĚNÝMI S POŽÁRNÍ ODOLNOSTÍ EI 30 DP1
- PROJEKTANT UPOZDORŇUJE DODAVATELE, ŽE VZHLÉDEM K MNOŽSTVÍ A KOMPLIKOVANOSTI NEJSOU VE STAVEBNÍCH VÝKRESECH ZAKRESLENY JEDNOTLIVÉ VEDENÍ TZB, KROMĚ POTRUBÍ SPALINOVÉ CESTY A ODVĚTRÁNÍ NAHŘADNÍHO ZDROJE
- KANCELÁŘE 701, 702 A 703 BUDOU DOČASNĚ VYSTĚHOVÁNY A ZNOVU UVEDENY DO PROVOZU PO PROVEDENÍ DALŠÍ ETAPY VÝSTAVBY, T.J. PO PROVEDENÍ REKONSTRUKCE STŘECHY A TĚTO ČÁSTI PODKROVÍ
- JEDNOTLIVÁ VEDENÍ A ROZVODY TZB VČETNĚ ELEKTROINSTALACÍ JSOU ZAKRESLENY V PŘÍSLUŠNÝCH SAMOSTATNÝCH ČÁSTECH PD
- PŘED PROVEDENÍM JE DODAVATEL POVINNÝ SEZNAMIT SE S DOKUMENTACÍ A PŘÍPADNĚ NEJASNOSTI ŘEŠIT ZA ÚČASTI PROJEKTANTA S PŘEDSTÍHEM

LEGENDA HMOT

STÁVAJÍCÍ KONSTRUKCE V PŮVODNÍ BUDOVĚ	NOVÉ TEPELNÉ IZOLACE Z TUHÝCH DESEK Z PIR NEBO FENOLICKÉ PĚNY V TLOUŠTKÁCH DLE SKLADEB KONSTRUKCÍ
OSTATNÍ NOVÉ KONSTRUKCE MIMO ROVINU REZU	NOVÉ TEPELNÉ IZOLACE Z NEHOŘLAVÝCH MINERÁLNÍCH VLÁKEN V TLOUŠTKÁCH DLE SKLADEB KONSTRUKCÍ
NOVÉ KONSTRUKCE V REZU ZNACENY TLUSTĚ	STÁVAJÍCÍ DŘEVĚNÉ KONSTRUKCE V REZU URČENÉ K SANACI, VIDITELNÉ PRVKY NAVÍC K PROTIPOŽÁRNÍMU MATERI K 30
NOVÉ LEHKÉ MONTOVANÉ PRÍČKY OPLÁŠTĚNÉ DESKAMI ZE SÁDROVLÁKNA BEZ POŽADOKV NA POŽÁRNÍ ODOLNOST	NOVÉ PROSTORY S NAVRŽENOU ROZEBÍRATELNOU ZDVOJENOU PODLAHOU
NOVÉ LEHKÉ MONTOVANÉ PRÍČKY OPLÁŠTĚNÉ DESKAMI ZE SÁDROVLÁKNA S POŽADAVKEM NA POŽÁRNÍ ODOLNOST EI 30 DP1	BOURANÉ KONSTRUKCE
NOVÉ LEHKÉ MONTOVANÉ PŘEDSTĚNY A PODHLEDY OPLÁŠTĚNÉ DVOJITĚ DESKAMI ZE SÁDROKARTONU S POŽADAVKEM NA POŽÁRNÍ ODOLNOST EI 30 DP1	MÍSTNOSTI URČENÉ K VYSTĚHOVÁNÍ, S ODSTRANĚNOU PODLAHOU NA NOSNOU DESKU ŽB STROPŮ, BEZ DALŠÍCH STAVEBNÍCH ÚPRAV V TĚTO ETAPĚ
NOVÉ DOZDÍVKY Z CIHEL PLYNÝCH CP 15 NA M10	

ARCHITEKT	ING. ARCH. VIT JANKU	FORMÁT	12 X A4
VÝKRESOVATEL	ING. PETR FORNŮSEK	DATA	03 / 2017
PROJEKTANT	ING. VLADISLAV FORNŮSEK	STUPĚŇ	DPS
INVESTOR	MĚSTO ŠUMPERK, NÁM. MÍRU 1, 787 93	MĚRÍTKO	1:50
NÁZEV PROJEKTU	RADNICE ŠUMPERK - PŘESUN A ROZŠÍŘENÍ SERVEROVNY	Č. PANE	
ARCHITEKTOVSKÁ A VÝKRESOVATELSKÁ KANCELÁŘ ŠUMPERK, MĚSTSKÁ 2	OTÁZKOVNÍ FORMULÁŘ	OBEC VÝKRESU	B01
D1.1	PŮDORYS PODKROVÍ		